

**МИНИСТЕРСТВО ПРИРОДНЫХ РЕСУРСОВ И ЭКОЛОГИИ  
РОССИЙСКОЙ ФЕДЕРАЦИИ**

**ФЕДЕРАЛЬНОЕ ГОСУДАРСТВЕННОЕ БЮДЖЕТНОЕ УЧРЕЖДЕНИЕ  
«ОБЪЕДИНЕННАЯ ДИРЕКЦИЯ ГОСУДАРСТВЕННЫХ ПРИРОДНЫХ  
ЗАПОВЕДНИКОВ «ОРЕНБУРГСКИЙ» И «ШАЙТАН-ТАУ»**

**ДОПОЛНЕНИЕ  
К ПРОЕКТУ ОСВОЕНИЯ ЛЕСОВ ЛЕСНИЧЕСТВА  
«ГОСУДАРСТВЕННЫЙ ПРИРОДНЫЙ  
ЗАПОВЕДНИК «ШАЙТАН-ТАУ»**

г. Оренбург  
2023 г.

Изменения в проект освоения лесов лесничества «Государственный природных заповедник «Шайтан-Тау» (далее – Проект), прошедший государственную экспертизу проекта освоения лесов (заключение от 07.02.2022г.) разработаны в соответствии с приказом Министерства природных ресурсов и экологии РФ от 16 ноября 2021 г. N 864 "Об утверждении Состава проекта освоения лесов, порядка его разработки и внесения в него изменений, требований к формату проекта освоения лесов в форме электронного документа", в целях уточнения мероприятий по охране и защите лесов, совершенствования организации работ по тушению лесных пожаров, направленных на повышение эффективности обеспечения функционирования особо охраняемой природной территории.

В Проект вносятся следующие изменения:

1. По тексту Проекта слова «ФГБУ «Заповедники Оренбуржья» читать «ФГБУ «Объединенная дирекция государственных природных заповедников «Оренбургский» и «Шайтан-Тау»».

2. В подразделе 3.1. раздела 3 Проекта таблицу по форме приложения № 8 к Составу проекта освоения лесов и порядку его разработки изложить в следующей редакции:

«Приложение №8  
к Составу проекта освоения  
лесов и порядку его разработки

**ХАРАКТЕРИСТИКА СУЩЕСТВУЮЩИХ И ПРОЕКТИРУЕМЫХ ОБЪЕКТОВ ЛЕСНОЙ ИНФРАСТРУКТУРЫ  
НА ЛЕСНОМ УЧАСТКЕ**

Наименование объекта	Лесничество, участковое лесничество	№ квартала	№ выдела	Площадь объекта, га	Протяженность объекта, км	Характеристика объекта	Проектируемые мероприятия	Год проведения
1	2	3	4	5	6	7	8	9
<b>Существующие (используемые) объекты</b>								
Служебный кордон «Медвежий» со вспомогательными сооружениями	Чураевское	61	3	0,25	-	Некапитальное сооружение,	Содержание, эксплуатация	2021 - 2031
Опорный пункт	Чураевское	54	4	0,09	-	Некапитальное сооружение,	Содержание, эксплуатация	2021 - 2031
Лесная дорога	Чураевское	1-3, 5, 7, 1-15, 23, 24, 27, 29, 30, 32, 36, 38-40, 42, 44, 45, 47, 48, 51, 52, 56, 60-63, 65, 66, 69	-	15,56	38,9	Дорога, предназначенная для охраны лесов от пожаров	Реконструкция, эксплуатация	2021 - 2031
Лесная дорога	Кувандыкское	2, 4, 5, 125, 129	-	5	12,5	Дорога, предназначенная для охраны лесов от пожаров	Реконструкция, эксплуатация	2021 - 2031
Просека	Чураевское	-	-	18,3	201,3	Заросшая, не пригодная для эксплуатации	Мероприятия не планируются	2021 - 2031



Наименование объекта	Лесничество, участковое лесничество	№ квартала	№ выдела	Площадь объекта, га	Протяженность объекта, км	Характеристика объекта	Проектируемые мероприятия	Год проведения
1	2	3	4	5	6	7	8	9
Просека	Кувандыкское	-	-	11,1	123,2	Заросшая, не пригодная для эксплуатации	Мероприятия не планируются	2021 - 2031
Противопожарная минерализованная полоса	Чураевское	1, 2, 11, 3, 29, 36, 42, 45, 48, 50, 51, 61, 5, 6, 7, 15, 27, 32, 39, 40, 41, 54, 59, 60, 66, 86, 87	-	-	41,2	Очищенная от растительности полоса почвы шириной от 2,5 до 4,0 м, предназначенная для охраны лесов от пожаров	обновление	2021 - 2031
Противопожарная минерализованная полоса	Кувандыкское	1, 2, 3, 4, 5, 127	-	-	17,6	Очищенная от растительности полоса почвы шириной от 2,5 до 4,0 м, предназначенная для охраны лесов от пожаров	обновление	2021 - 2031
Улей	Чураевское	61	1, 2, 3, 4, 7	5 шт.	-	Летнее содержание пчел	эксплуатация	2021 - 2031
Лесохозяйственный знак	Чураевское	По всей территории лесничества	-	-	-	Граничные, квартальные, лесосечные столбы	эксплуатация	2021 - 2031
Лесохозяйственный знак	Кувандыкское	По всей территории лесничества	-	-	-	Граничные, квартальные, лесосечные столбы	эксплуатация	2021 - 2031
Информационный щит	Чураевское	54	-	2 шт.	-	На экологической тропе	эксплуатация	2021 - 2031
Информационный щит	Чураевское	40	-	1 шт.	-	На экологической тропе	эксплуатация	2021 - 2031
Информационный щит	Чураевское	2, 5, 11, 15, 41, 42, 60, 87	-	8 шт.	-	На лесной дороге	эксплуатация	2021 - 2031
Информационный щит	Кувандыкское	5	-	1 шт.	-	На лесной дороге	эксплуатация	2021 - 2031
Аншлаг	Чураевское	1, 3, 5, 6, 7, 11, 23, 27, 32, 40, 41, 45, 48, 54, 55, 59, 66, 80, 87	-	22 шт.	-	Расположены для обозначения границы заповедника на минполосе, лесной дороге, опушке леса, подножия горы	эксплуатация	2021 - 2031
Аншлаг	Кувандыкское	1, 2, 3, 5, 127, 128, 129	-	13 шт.	-	Расположены для обозначения границы заповедника на	эксплуатация	2021 - 2031

Наименование объекта	Лесничество, участковое лесничество	№ квартала	№ выдела	Площадь объекта, га	Протяженность объекта, км	Характеристика объекта	Проектируемые мероприятия	Год проведения
1	2	3	4	5	6	7	8	9
						минполосе, лесной дороге, опушке леса, подножия горы		
Обустроенный солонец	Чураевское	11, 24, 46, 56, 62	-	5 шт.	-	Некапитальное сооружение для биотехнических целей	эксплуатация	2021 - 2031
Обустроенный солонец	Кувандыкское	2, 5, 125	-	3 шт.	-	Некапитальное сооружение для биотехнических целей	эксплуатация	2021 - 2031
Подкормочная площадка	Чураевское	27	6	0,002	-	Некапитальное сооружение для биотехнических целей	эксплуатация	2021 - 2031
Подкормочная площадка	Чураевское	44	8	0,002	-	Некапитальное сооружение для биотехнических целей	эксплуатация	2021 - 2031
Подкормочная площадка	Чураевское	78	3	0,002	-	Некапитальное сооружение для биотехнических целей	эксплуатация	2021 - 2031
Экскурсионная экологическая тропа "Очарованный странник"	Чураевское	40	-	-	2,1	Рекреационный объект	Эксплуатация, ремонт и реконструкция по мере необходимости	2021 - 2031
Экскурсионная экологическая тропа "Летопись природы"	Чураевское	53, 54	-	-	7	Рекреационный объект	Эксплуатация, ремонт и реконструкция по мере необходимости	2021 - 2031
Смотровая площадка	Чураевское	54	-	-	0,009	Рекреационный объект	Эксплуатация, ремонт и реконструкция по мере необходимости	2021 - 2031
Пожарный наблюдательный пункт (вышка)	Чураевское	12	2	-	-	Высота 6 м.	Эксплуатация, ремонт и реконструкция	2021 - 2031
Пожарный наблюдательный пункт (вышка)	Чураевское	50	11	-	-	Высота 6 м.	Эксплуатация, ремонт и реконструкция	2021 - 2031
Турстоянка	Чураевское	54	2	0,2	-	Некапитальное сооружение	Содержание	2021 - 2031
Шлагбаум	Чураевское	2, 5, 11, 15, 40, 41, 42, 60, 87	-	9 шт.	-	Деревянное или металлическое устройство для быстрого преграждения и освобождения пути, для регулирования въезда на особо	Эксплуатация, поддержание удовлетворительного состояния	2021 - 2031



Наименование объекта	Лесничество, участковое лесничество	№ квартала	№ выдела	Площадь объекта, га	Протяженность объекта, км	Характеристика объекта	Проектируемые мероприятия	Год проведения
1	2	3	4	5	6	7	8	9
						охраняемые природные территории		
Шлагбаум	Кувандыкское	5	-	1 шт.	-	Деревянное или металлическое устройство для быстрого преграждения и освобождения пути, для регулирования въезда на особо охраняемые природные территории	Эксплуатация, поддержание удовлетворительного состояния	2021 - 2031
Стационар для полевых научных исследований со вспомогательными сооружениями (лабораторно-учебный корпус)	Чураевское	61	3	0,05	-	Некапитальная постройка	Эксплуатация, поддержание удовлетворительного состояния	2021 - 2031
Музейный комплекс с информационно-просветительским центром и экспозицией под открытым небом	Чураевское	54	1,2, 6,9	-	-	Рекреационный объект	Эксплуатация, ремонт и реконструкция по мере необходимости	2021 - 2031
Музейный комплекс с информационно-просветительским центром и экспозицией под открытым небом	Чураевское	55	1,2,3	-	-	Рекреационный объект	Эксплуатация, ремонт и реконструкция по мере необходимости	2021 - 2031
<b>Объекты, подлежащие ремонту или реконструкции</b>								
Лесная дорога	Чураевское	2, 3, 4, 5	-	-	3,7	Малопригодная для движения дорога, предназначенная для охраны лесов от пожаров	Расчистка от упавших деревьев, реконструкция и ремонт (при необходимости)	2021 - 2031
Лесная дорога	Чураевское	24, 29	-	-	1,5	Малопригодная для движения дорога, предназначенная для охраны лесов от пожаров	Расчистка от упавших деревьев, реконструкция и ремонт (при необходимости)	2021 - 2031
Лесная дорога	Чураевское	36, 37, 38, 40	-	-	2,9	Малопригодная для движения дорога, предназначенная для охраны лесов от пожаров	Расчистка от упавших деревьев, реконструкция и ремонт (при необходимости)	2021 - 2031

Наименование объекта	Лесничество, участковое лесничество	№ квартала	№ выдела	Площадь объекта, га	Протяженность объекта, км	Характеристика объекта	Проектируемые мероприятия	Год проведения
1	2	3	4	5	6	7	8	9
Лесная дорога	Кувандыкское	2	-	-	1	Малопригодная для движения дорога, предназначенная для охраны лесов от пожаров	Расчистка от упавших деревьев, реконструкция и ремонт (при необходимости)	2021 - 2031
Лесохозяйственный знак	Чураевское	По всей территории и лесничества	-	-	-	Граничные, квартальные, лесосечные столбы	Ремонт (при необходимости)	2021 - 2031
Лесохозяйственный знак	Кувандыкское	По всей территории и лесничества	-	-	-	Граничные, квартальные, лесосечные столбы	Ремонт (при необходимости)	2021 - 2031
Информационный щит	Чураевское	54	-	2 шт.	-	На экологической тропе	Ремонт (при необходимости)	2021 - 2031
Информационный щит	Чураевское	40	-	1 шт.	-	На экологической тропе	Ремонт (при необходимости)	2021 - 2031
Информационный щит	Чураевское	2, 5, 11, 15, 41, 42, 60, 87	-	8 шт.	-	На лесной дороге	Ремонт (при необходимости)	2021 - 2031
Информационный щит	Кувандыкское	5	-	1 шт.	-	На лесной дороге	Ремонт (при необходимости)	2021 - 2031
Аншлаг	Чураевское	1, 3, 5, 6, 7, 11, 23, 27, 32, 40, 41, 45, 48, 54, 55, 59, 66, 80, 87	-	22 шт.	-	Расположены для обозначения границы заповедника на минполосе, лесной дороге, опушке леса, подножия горы	Ремонт (при необходимости)	2021 - 2031
Аншлаг	Кувандыкское	1, 2, 3, 5, 127, 128, 129	-	13 шт.	-	Расположены для обозначения границы заповедника на минполосе, лесной дороге, опушке леса, подножия горы	Ремонт (при необходимости)	2021 - 2031
<b>Проектируемые объекты</b>								
Улей	Чураевское	49, 50	-	5 шт.	-	Летнее содержание пчел	создание	2021 - 2031
Лесохозяйственный знак	Чураевское	По всей территории и лесничества	-	-	-	Граничные, квартальные, лесосечные столбы	Создание (после очередного лесоустройства)	2021 - 2031
Лесохозяйственный знак	Кувандыкское	По всей территории и лесничества	-	-	-	Граничные, квартальные, лесосечные столбы	Создание (после очередного лесоустройства)	2021 - 2031



Наименование объекта	Лесничество, участковое лесничество	№ квартала	№ выдела	Площадь объекта, га	Протяженность объекта, км	Характеристика объекта	Проектируемые мероприятия	Год проведения
1	2	3	4	5	6	7	8	9
		лесничество				лесосечные столбы		
Информационный щит	Чураевское	На лесных дорогах кроме установленных	-	5 шт.	-	На лесной дороге	создание	2021 - 2031
Информационный щит	Кувандыкское	На лесных дорогах кроме установленных	-	5 шт.	-	На лесной дороге	создание	2021 - 2031
Аншлаг	Чураевское	Вдоль границы, кроме установленных	-	20 шт.	-	Расположены для обозначения границы заповедника на минполосе, лесной дороге, опушке леса, подножия горы	создание	2021 - 2031
Аншлаг	Кувандыкское	Вдоль границы, кроме установленных	-	10 шт.	-	Расположены для обозначения границы заповедника на минполосе, лесной дороге, опушке леса, подножия горы	создание	2021 - 2031
Обустроенный солонец	Чураевское	37	-	1 шт.	-	Некапитальное сооружение для биотехнических целей	создание	2021 - 2031
Шлагбаум	Чураевское	29, 39	-	2 шт.	-	Деревянное или металлическое устройство для быстрого преграждения и освобождения пути, для регулирования въезда на особо охраняемые природные территории	создание	2021 - 2031
Шлагбаум	Кувандыкское	2	-	1 шт.	-	Деревянное или металлическое устройство для быстрого преграждения и освобождения пути, для регулирования въезда на особо охраняемые	создание	2021 - 2031

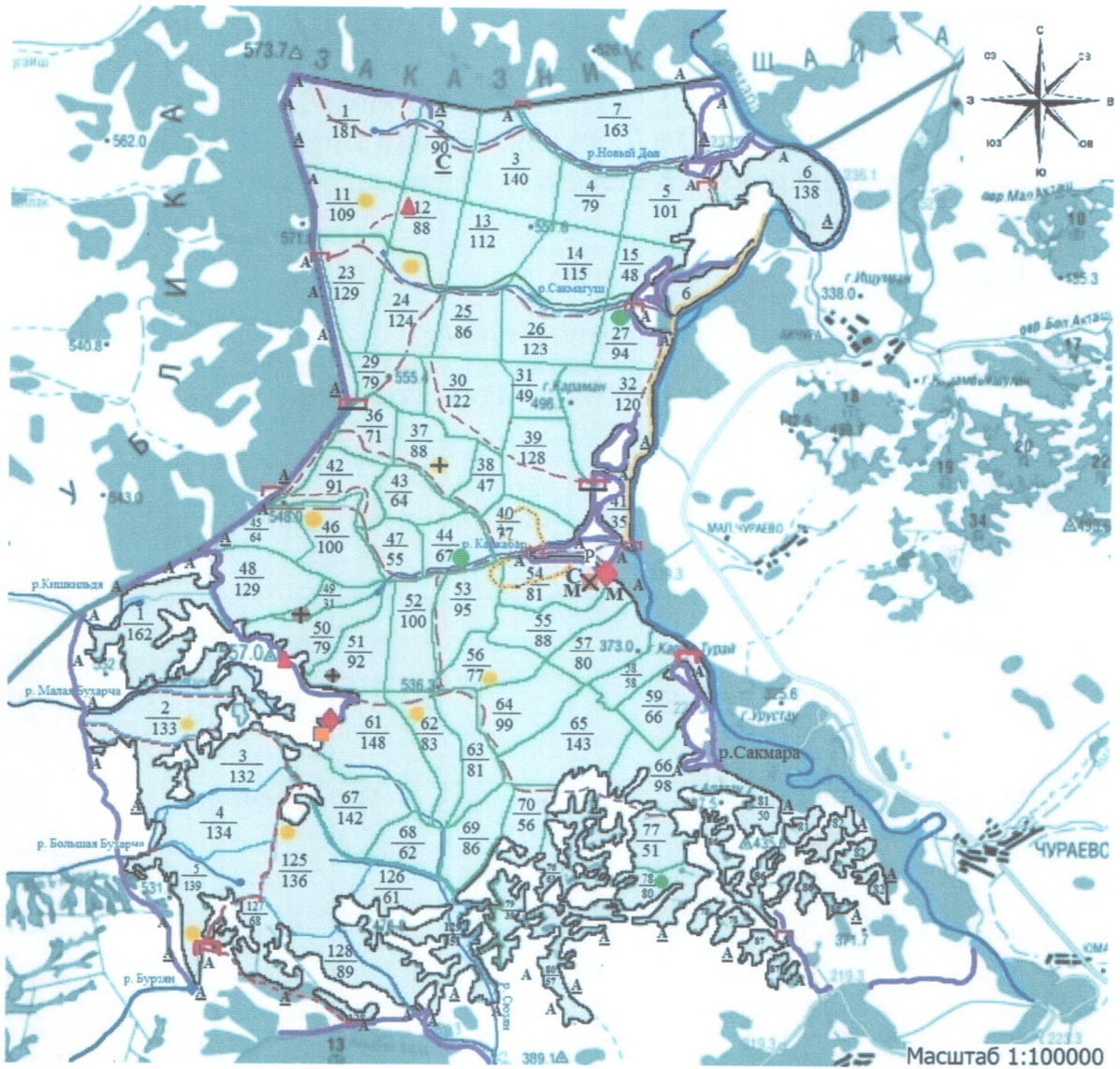
Наименование объекта	Лесничество, участковое лесничество	№ квартала	№ выдела	Площадь объекта, га	Протяженность объекта, км	Характеристика объекта	Проектируемые мероприятия	Год проведения
1	2	3	4	5	6	7	8	9
						природные территории		
Экскурсионная экологическая тропа "Путешествие по предгорьям Шайтан-Тау"	Чураевское	32	-	-	4	Рекреационный объект	Создание	2021 - 2031
Экскурсионная экологическая тропа "Водный мир Шайтан-Тау"	Чураевское	6, 41	-	-	6	Рекреационный объект	Создание	2021 - 2031
Экскурсионная экологическая тропа " Шайтан-Тау с высоты птичьего полета"	Чураевское	54	-	-	1	Рекреационный объект	Создание	2021 - 2031
Экскурсионная экологическая тропа «Лукоморье»	Чураевское	54	-	-	1	Рекреационный объект	Создание	2021 - 2031
Экскурсионная экологическая тропа "По следам времени"	Чураевское	40, 42, 44, 46, 47	-	-	4,5	Рекреационный объект	Создание	2021 - 2031
Смотровая площадка	Чураевское	54	-	1 шт.	-	Рекреационный объект	Создание	2021 - 2031
Смотровая площадка	Чураевское	2	-	1 шт.	-	Рекреационный объект	Создание	2021 - 2031
Стационар для полевых научных исследований со вспомогательными сооружениями (лабораторно-учебный корпус)	Чураевское	54	4	-	-	Некапитальная постройка	Создание	2021 - 2031

»

3. Подраздел 3.2. раздела 3 Проекта «Тематическая лесная карта пространственного размещения существующих и проектируемых объектов лесной инфраструктуры на лесном участке» изложить в следующей редакции:



### «3.2. Тематическая лесная карта пространственного размещения существующих и проектируемых объектов лесной инфраструктуры на лесном участке



Условные обозначения

существующие:

- лесные дороги
- кордон, ПСПИ
- пожарная наблюдательная вышка
- шлагбаум
- оборудованный солонец
- подкормочная площадка
- минерализованная полоса
- Р** - стоянка транспорта
- А** - аншлаг
- улей
- экологическая тропа
- С** - смотровая площадка
- М** - музейный комплекс
- стационар (научный)

проектируемые:

- аншлаг
- улей
- шлагбаум
- оборудованный солонец
- экологическая тропа
- смотровая площадка
- стационар (научный)

»



4. Четвертый абзац подраздела 4.1. раздела 4 Проекта изложить в следующей редакции:

«Характеристика существующих объектов, не связанных с созданием лесной инфраструктуры, приводится в приложении №10. Мероприятия по возведению и эксплуатации объектов, не связанных с созданием лесной инфраструктуры, запроектированы с учетом пп. «а» п. 5. распоряжения Правительства Российской Федерации от 23.04.2022 № 999-р».

5. Таблицу по форме приложения № 10 к Составу проекта освоения лесов и порядку его разработки подраздела 4.1. раздела 4 Проекта изложить в следующей редакции:

«Приложение №10  
к Составу проекта освоения  
лесов и порядку его разработки

**ХАРАКТЕРИСТИКА  
СУЩЕСТВУЮЩИХ И ПРОЕКТИРУЕМЫХ ОБЪЕКТОВ, НЕ СВЯЗАННЫХ С СОЗДАНИЕМ ЛЕСНОЙ  
ИНФРАСТРУКТУРЫ НА ЛЕСНОМ УЧАСТКЕ**

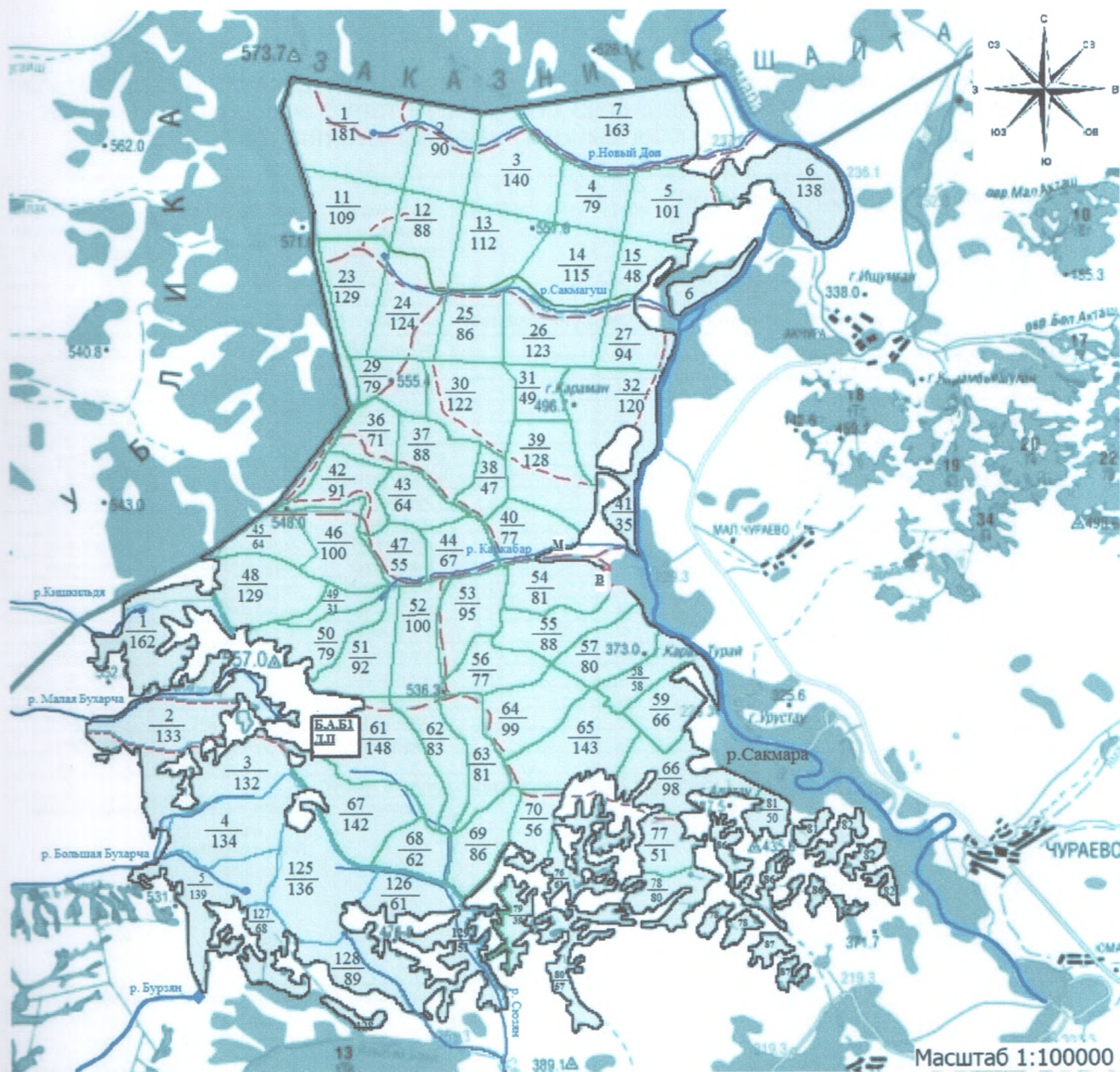
Наименование объекта	Лесничество, участковое лесничество	№ квартала	№ выдела	Площадь объекта, га	Протяженность объекта, км	Характеристика объекта	Проектируемые мероприятия	Год проведения
1	2	3	4	5	6	7	8	9
<b>Существующие объекты</b>								
Сооружение сопутствующей инфраструктуры (Беседка)	Чураевское	61	3	-	-	некапит.сооружение	эксплуат	2021-2031
Сооружение для размещения противопожарной техники и инвентаря (Ангар)	Чураевское	61	3	-	-	некапит.сооружение	эксплуат	2021-2031
Сооружение бытового обслуживания (Баня)	Чураевское	61	3	-	-	некапит.сооружение	эксплуат	2021-2031
Душевая кабинка	Чураевское	61	3	-	-	некапит.сооружение	эксплуат	2021-2031
Некапитальное нестационарное сооружение (Туалетная кабина)	Чураевское	61	3	-	-	некапит.сооружение	эксплуат	2021-2031
Площадка для установки мусоросборников (ТБО))	Чураевское	54	4	-	-	некапит.сооружение	эксплуат	2021-2031
Пешеходный мост	Чураевское	40	1	-	-	некапит.сооружение	эксплуат	2021-2031
Оборудование для передачи и (или) приема сигналов (Вышка для интернета)	Чураевское	54	8	-	-	некапит.сооружение	эксплуат	2021-2031

»

6. Подраздел 4.2. раздела 4 Проекта «Тематическая лесная карта пространственного размещения существующих и проектируемых объектов, не связанных с созданием лесной инфраструктуры на лесном участке» изложить в следующей редакции:



«4.2. Тематическая лесная карта пространственного размещения существующих и проектируемых объектов, не связанных с созданием лесной инфраструктуры на лесном участке



Условные обозначения

Существующие объекты:

- Б - Беседка
- А - Ангар
- Б1 - Баня
- Д - Душевая кабина
- П - Площадка ТБО
- М - Мостик
- В - вышка для интернета

»



7. Таблицу по форме приложения № 13 к Составу проекта освоения лесов и порядку его разработки подраздела 5.3. раздела 5 Проекта изложить в следующей редакции:

«Приложение №13  
к Составу проекта освоения  
лесов и порядку его разработки

**ОБОСНОВАНИЕ И ХАРАКТЕРИСТИКА ВИДОВ И ОБЪЕМОВ МЕРОПРИЯТИЙ ПО ПРОТИВОПОЖАРНОМУ ОБУСТРОЙСТВУ ЛЕСОВ С УЧЕТОМ ОБЪЕКТОВ, СОЗДАННЫХ ПРИ ИСПОЛЬЗОВАНИИ ЛЕСОВ В СООТВЕТСТВИИ С ЛЕСОХОЗЯЙСТВЕННЫМ РЕГЛАМЕНТОМ ЛЕСНИЧЕСТВА**

Объект противопожарного обустройства	Виды мероприятий	Лесничество, участковое лесничество	№ квартала	№ выдела	Ед. изм.	Потребность в соответствии с действующими нормативами	Имеется в наличии	Проектируемый объем мероприятий	
								всего	ежегодный объем
1	2	3	4	5	6	7	8	9	10
Стенды и другие знаки и указатели, содержащие информацию о мерах пожарной безопасности в лесах									
стенд	содержание	Чураевское	-	-	шт.	1	7	7	7
стенд	содержание	Кувандыкское	-	-	шт.	1	2	2	2
плакат	содержание	Чураевское	-	-	шт.	3	7	7	7
плакат	содержание	Кувандыкское	-	-	шт.	1	2	2	2
аншлаг	содержание	Чураевское	-	-	шт.	3	22	22	22
аншлаг	содержание	Кувандыкское	-	-	шт.	1	13	13	13
Шлагбаумы, преграды, обеспечивающие ограничение пребывания граждан в лесах в целях обеспечения пожарной безопасности									
шлагбаум	эксплуатация	Чураевское	2	25	шт.	10 (не менее)	1	9	9
шлагбаум	эксплуатация	Чураевское	5	1	шт.		1		
шлагбаум	эксплуатация	Чураевское	11	22	шт.		1		
шлагбаум	эксплуатация	Чураевское	15	11	шт.		1		
шлагбаум	эксплуатация	Чураевское	40	12	шт.		1		
шлагбаум	эксплуатация	Чураевское	41	8	шт.		1		
шлагбаум	эксплуатация	Чураевское	42	23	шт.		1		
шлагбаум	эксплуатация	Чураевское	60	1	шт.		1		
шлагбаум	эксплуатация	Чураевское	87	1	шт.		1		
шлагбаум	создание	Чураевское	29,23	-	шт.		-		
шлагбаум	эксплуатация	Кувандыкское	5	-	шт.	1	1	-	
шлагбаум	создание	Кувандыкское	2	-	шт.	-	1	-	
Лесные дороги, предназначенные для охраны лесов от пожаров									
лесные дороги	Реконструкция (при необходимости), эксплуатация	Чураевское	1-3, 5, 7, 1-15, 23, 24, 27, 29, 30, 32, 36, 38-40, 42, 44, 45, 47, 48, 51, 52, 56, 60-63, 65, 66, 69	-	км	3,6	38,9	(38,9)	(3,89)
лесные дороги	Реконструкция (при необходимости), эксплуатация	Кувандыкское	2, 4, 5, 125, 129	-	км	1,2	12,5	(12,5)	(1,25)
Посадочные площадки для самолетов, вертолетов, используемых в целях проведения авиационных работ по охране и защите лесов									
посадочная площадка	строительство	Чураевское	-	-	шт.	-	-	-	-
посадочная площадка	строительство	Кувандыкское	-	-	шт.	-	-	-	-
Противопожарные минерализованные полосы и просеки									
Противопожарная минерализованная полоса	обновление	Чураевское	1, 2, 11, 3, 29, 36, 42, 45, 48, 50, 51, 61, 5, 6, 7, 15, 27, 32, 39, 40, 41, 54, 59, 60, 66, 86, 87	-	км	40	41,2	(41,2)	(4,12)
Противопожарная минерализованная полоса	обновление	Кувандыкское	1, 2, 3, 4, 5, 127	-	км	15	17,6	(17,6)	(1,76)
просека	не планируется	Чураевское	-	-	км	6	201,3	-	-
просека	не планируется	Кувандыкское	-	-	км	1	123,2	-	-
Пожарные наблюдательные пункты (вышки, мачты, павильоны и другие наблюдательные пункты)									
ПНП	эксплуатация	Чураевское	12	2	шт.	1	1	1	1

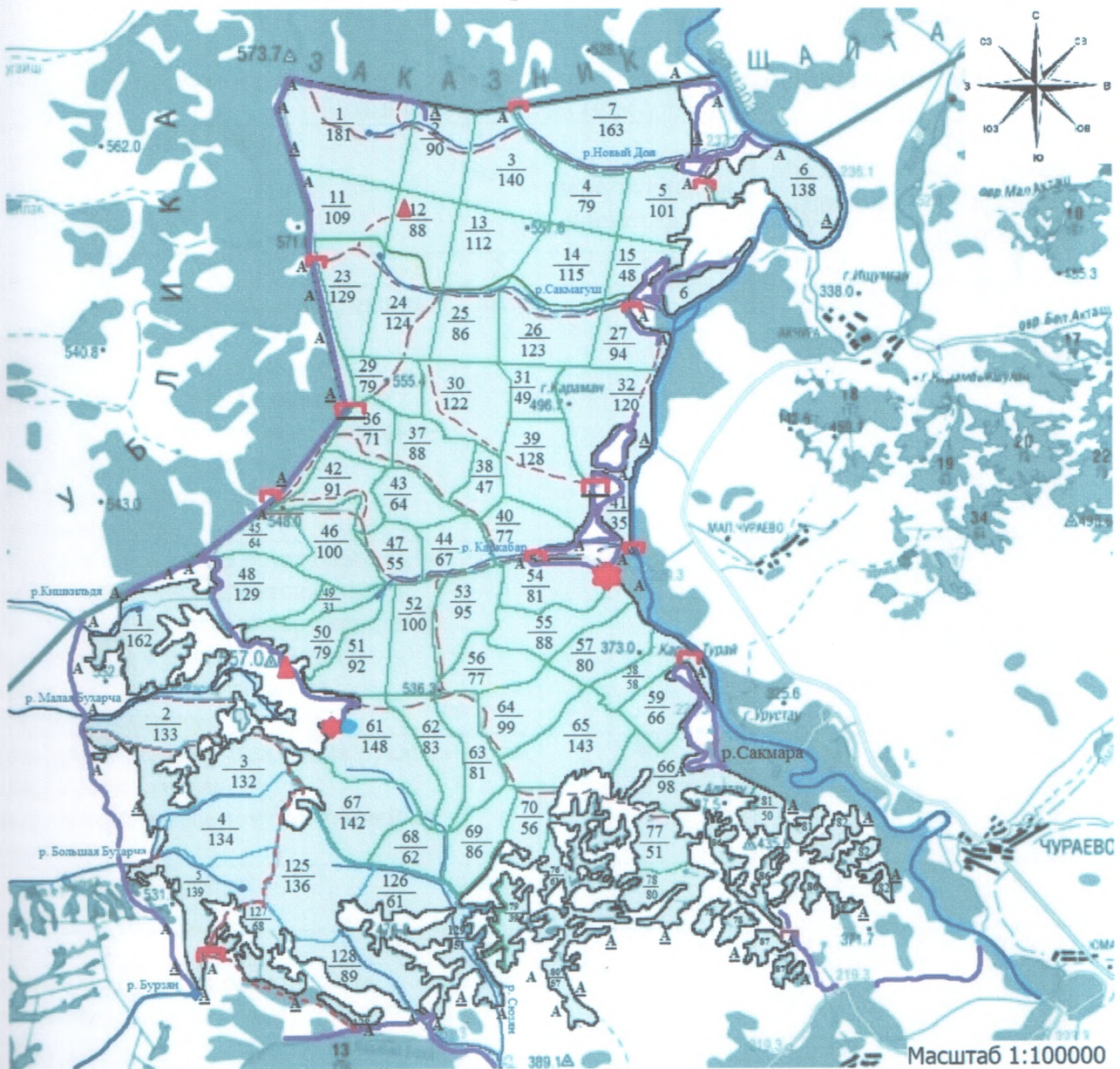


ПНП	эксплуатация	Чураевское	50	11	шт.	1	1	1	1
Пункты сосредоточения противопожарного инвентаря									
ПСПИ	эксплуатация	Чураевское	61	3	ед.	1	1	1	1
ПСПИ	эксплуатация	Чураевское	54	4	ед.	1	1	1	1
Подъезды к источникам противопожарного водоснабжения									
подъезд	эксплуатация	Чураевское	-	-	ед.	По количеству имеющихся			
Пожарные водоемы и подъезды к источникам водоснабжения									
водоемы	эксплуатация	Чураевское	61	3	шт.	по количеству имеющихся			

»

8. Подраздел 5.4. раздела 5 Проекта «Тематическая лесная карта территориального размещения проектируемых видов и объемов мероприятий по противопожарному обустройству лесов с учетом объектов, созданных при использовании лесов в соответствии с лесохозяйственным регламентом лесничества» изложить в следующей редакции:

**«5.4. Тематическая лесная карта территориального размещения проектируемых видов и объемов мероприятий по противопожарному обустройству лесов с учетом объектов, созданных при использовании лесов в соответствии с лесохозяйственным регламентом лесничества**



Условные обозначения:

существующие:

- - лесные дороги
- ★ - пункт сосредоточения противопожарного инвентаря
- - обновление минерализованных полос
- - эксплуатация пожарных водоемов
- A** - установка аншлагов и стендов
- ▤ - установка и эксплуатация шлагбаумов
- ▲ - эксплуатация пожарных наблюдательных вышек

проектируемые:

- A - аншлаг
- шлагбаум



9. Таблицу по форме приложения № 14 к Составу проекта освоения лесов и порядку его разработки подраздела 5.5. раздела 5 Проекта изложить в следующей редакции:

«Приложение №14  
к Составу проекта освоения  
лесов и порядку его разработки

СВЕДЕНИЯ О НАЛИЧИИ И ПОТРЕБНОСТИ В ПОЖАРНОЙ ТЕХНИКЕ, ОБОРУДОВАНИИ, СНАРЯЖЕНИИ И ИНВЕНТАРЕ НА ЛЕСНОМ УЧАСТКЕ

Наименование	Ед. изм.	В соответствии с действующими нормативами	Имеется в наличии	Проектируется приобретение, аренда, изготовление
1	2	3	4	5
Мобильные средства пожаротушения: (в том числе малый лесопатрульный комплекс или легковой автомобиль повышенной проходимости с комплектом пожарно-технического вооружения (за исключением спасательного оборудования))	шт.	2	2	-
Пожарная мотопомпа с подачей от 100 до 800 л/мин., укомплектованная пожарно-техническим вооружением (в соответствии с руководством по эксплуатации (паспортом) на пожарную мотопомпу)	шт.	2	2	-
Комплект напорных пожарных рукавов (с характеристиками, предусмотренными документацией на мотопомпу)	пог.м	40	90	-
Пожарный инструмент: Воздуходувки	шт.	2	3	-
Бензопилы	шт.	2	2	-
Ранцевые лесные опрыскиватели (ранцы противопожарные)	шт.	10	19	-
Топоры (топоры-мотыги)	шт.	6	21	-
Лопаты	шт.	20	20	-
Емкость для доставки воды объемом 10 – 15 л	шт.	6	6	-
Бидоны или канистры для питьевой воды	шт.	4	4	-
Системы связи и оповещения: -Электромегалофоны	шт.	2	2	-
Средства индивидуальной защиты лиц, участвующих в мероприятиях по недопущению распространения лесных пожаров:	компл.	По числу лиц, участвующих в мероприятиях по недопущению	4	-

Дежурная спецодежда (защитные каски, защитные очки, средства защиты органов дыхания и зрения, плащи из огнеупорной ткани, энцефалитные костюмы, сапоги кирзовые (ботинки), брезентовые рукавицы)		распространения лесных пожаров		
Аптечки первой помощи	шт.	2	2	-
Индивидуальные перевязочные пакеты	шт.	По числу лиц, участвующих в мероприятиях по недопущению распространения лесных пожаров	5	-
Огнетушащие вещества: смачиватели, пенообразователи	шт.	2	2	-
Зажигательные аппараты	шт.	-	7	-
Трактор колёсный	шт.	-	2	-
Прицепная пожарная емкость на 2000-5000 л.	шт.	-	1	-
Базовые и носимые радиостанции	шт.	-	9	-
Патрульный мотовездеход	шт.	-	1	-
Плуг	шт.	-	2	-
Сенокосилка	шт.	-	1	-

»

10. Подраздел 5.12. раздела 5 Проекта изложить в следующей редакции:

**«5.12. Виды и объемы мероприятий локализации и ликвидации очагов вредных организмов на лесном участке**

Приложение №19  
к Составу проекта освоения  
лесов и порядку его разработки

ВИДЫ И ОБЪЕМЫ  
МЕРОПРИЯТИЙ ЛОКАЛИЗАЦИИ И ЛИКВИДАЦИИ ОЧАГОВ ВРЕДНЫХ  
ОРГАНИЗМОВ НА ЛЕСНОМ УЧАСТКЕ

№	Вид мероприятия	Ед.изм.	Проектируемый объем мероприятий	
			всего	ежегодный объем
1	2	3	4	5
Защитные леса				
1	Лесопатологическое обследование	га	*	*
2	Лесопатологический мониторинг	га	4839,7	4839,7 **
3	Выборка свежезараженных деревьев	кбм	400 (при выявлении)	40 (при выявлении)
4	Наземные истребительные меры			
4.1.	Соскабливание кладок шелкопряда, пяденицы	га	по мере выявления	по мере выявления
5	Биологические меры борьбы			
5.1	Изготовление искусственных гнездовий	шт./га	200/50	20/5



5.2	Ремонт искусственных гнездовий	шт.	150	15
5.3	Огораживание муравейников	шт./га	50/50	5/5
5.4	Устройство кормушек для птиц	шт.	100	10
6	Организационно-хозяйственные мероприятия			
6.1	Надзор за появлением очагов вредителей и болезней леса	га	4839,7	4839,7
6.2	Организация уголков защиты	шт.	10	1
6.3	Приобретение лабораторного оборудования, наглядных пособий, литературы по лесозащите	тыс.руб.	50	5
6.4	Пропаганда лесозащиты (семинары)	кол-во	50	5

Примечание:

\* проектируемые объемы мероприятий определяются с учетом выявления площадей насаждений с нарушенной и утраченной устойчивостью, а также поврежденных (пораженных) вредителями (болезнями) леса;

\*\* ежегодный объем мероприятий выполняется на покрытой площади лесов при наличии целевого финансового обеспечения.»

11. Подраздел 9.3. раздела 9 Проекта изложить в следующей редакции:

**«9.3. Проектируемые ежегодные объемы заготовки недревесных лесных ресурсов**

Приложение №33  
к Составу проекта освоения  
лесов и порядку его разработки

**ПРОЕКТИРУЕМЫЕ ЕЖЕГОДНЫЕ ОБЪЕМЫ ЗАГОТОВКИ НЕДРЕВЕСНЫХ ЛЕСНЫХ РЕСУРСОВ**

Вид недревесного лесного ресурса	Ед.изм.	Всего
1	2	3
1. Валежник		
площадь	га	185,5
объем	тыс.м <sup>3</sup>	0,020

»

12. Подраздел 23.1. раздела 23 Проекта изложить в следующей редакции:

**«23.1. Нормативы, параметры использования лесов для осуществления биотехнических мероприятий**

Параметры и нормы проведения биотехнических мероприятий разработаны на основе «Нормативов основных биотехнических мероприятий», утвержденных Методической комиссией Центральной научно-исследовательской лаборатории охотничьего хозяйства и заповедников Главохоты РСФСР (Львов И.А., Ильинский В.О. Нормативы основных биотехнических мероприятий. Москва, 1986) с учетом методических рекомендаций по организации и проведению биотехнических мероприятий на особо охраняемых природных территориях федерального значения (П.В. Баранов, В.И. Сутула, А.А. Троицкий. Биотехнические мероприятия. Справочное пособие. Министерство природных ресурсов и экологии Российской Федерации, ФГБУ «Байкальский государственный заповедник. 2019 г.) (таблица 23.1.).

Таблица 23.1

ОСНОВНЫЕ ПАРАМЕТРЫ РАЗРЕШЁННОГО ИСПОЛЬЗОВАНИЯ ЛЕСОВ ПРИ ВЕДЕНИИ ОХОТНИЧЬЕГО ХОЗЯЙСТВА В СООТВЕТСТВИИ С ЛЕСОХОЗЯЙСТВУЕННЫМ РЕГЛАМЕНТОМ

№ п/п	Виды мероприятий	Единица измерения	Ежегодный допустимый объём
1	2	3	4
1.	Устройство подкормочных площадок	шт.	3
2.	Устройство солонцов	шт.	8
3.	Выкладка зерна ячменя	т	8-10
4.	Выкладка соли	т	0,5

»

Директор ФГБУ «Объединенная дирекция  
государственных природных  
заповедников «Оренбургский» и  
«Шайтан-Тау»



Р.Т. Бакирова



Прошито, пронумеровано и скреплено печатью на 18 (восемнаццати) листах.

Директор



Р.Т. Бакирова